



UNIVERSITÉ  
LUMIÈRE  
LYON 2



Colloque international

## La voix dans les chansons : approches musicologiques

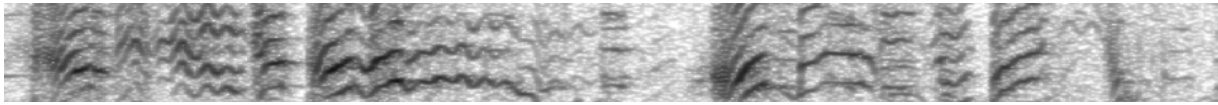


- **Jeudi 3 mars 2016, 9h15-17h30, salle des Colloques, Université Lyon 2, 18 quai Claude Bernard, 69007 Lyon.**  
**18h, salon Lirondelle : concert de chansons, par la classe de culture vocale de Laurent Grégoire (département de musicologie).**
- **Vendredi 4 mars, 9h30-18h30, salle J326, Université Paris-Sorbonne, 1 rue Victor-Cousin, 75005 Paris.**

**ENTRÉE LIBRE**

**Organisateurs et partenaires :** IReMus (Paris Sorbonne), Passages XX-XXI (Université Lumière-Lyon 2), Collegium Musicae (Sorbonne Universités), Université Paris-Sorbonne, Université Lumière-Lyon 2, Département de musicologie de l'Université Lyon 2.

# P R O G R A M M E



– jeudi 3 mars 2016 –

Université Lyon 2, salle des colloques, 18 quai Claude Bernard, 69007 Lyon.

9h00. Accueil des participants

9h15. Ouverture du colloque (Céline Chabot-Canet / Catherine Rudent)

9h30

**Christophe Pirene** (*keynote speaker*). Université de Liège - Université de Louvain-La-Neuve.  
*Approches musicologiques de la voix : commenter l'évidence, commenter l'indicible.*

## GENRES ET STYLES VOCAUX

10h45

**Luc Ardaillon** (IRCAM - CNRS - Sorbonne Universités), **Céline Chabot-Canet** (IRCAM Analyse-Synthèse)  
*Analyse du style vocal et modélisation pour la synthèse de chant expressif : l'exemple d'Édith Piaf.*

11h15

**Catherine Rudent** (Université Paris-Sorbonne, IReMus)  
*Voix rock et langue française : rencontres de styles.*

11h45

**Julie Vaquié-Mansion** (Université de Nice Sophia-Antipolis)  
*"La voix de Klokochazia" : étude de l'utilisation et des enjeux de la voix chez Nosfell.*

12h15

**Perrine Warmé-Janville** (Université Paris-Sorbonne)  
*Approches et outils pour une analyse du jazz vocal.*

## PHYSIOLOGIE ET TECHNIQUES VOCALES

14h00

**Nathalie Henrich Bernardoni** (*keynote speaker*). CNRS, GIPSA-lab, Grenoble.  
*La voix timbrée dans les chansons : considérations physiologiques et acoustiques.*

15h00

**Emmanuelle Trinquesse** (Université Paris-Sorbonne)  
*Écoute et physiologie de quelques "grains de voix".*

## CHANSON FRANÇAISE

15h30

**Céline Chabot-Canet** (Université Lyon 2, Passages XX-XXI)  
*Rhétorique vocale et typologie des styles interprétatifs dans la chanson française enregistrée.*

16h00

**Pascal Pistone** (Université Bordeaux 3)  
*Chanter faux pour dire juste. Analyse comparée.*

16h15

**Karine Daviet** (Université Lyon 2)  
*Alain Bashung, un chanteur aux voix multiples : analyse de quatre postures vocales.*

17h00

**Joachim Séné** (Université Paris-Sorbonne, IReMus)  
*Mélodie intonative et mélodie musicale dans la chanson.*

## CONCERT

18h-20h. Salon Lirondelle (face à la salle des colloques).

Concert de chansons par la classe de culture vocale de Laurent Grégoire (département de musicologie de l'université Lyon 2).

– vendredi 4 mars 2016 –

Université Paris Sorbonne, salle J326, 1 rue Victor-Cousin, 75005 Paris.

9h30. Accueil des participants

10h00

**Philip Tagg** (*keynote speaker*) chercheur indépendant - Royaume-Uni  
*Voix et Popular Music Studies.*

## APPROCHES ACOUSTIQUES ET PHONOGRAPHIQUES

11h15

**Catherine Lefrançois** (Université Laval, Canada)  
*À l'intersection de la phonomusicologie et de la phonostylistique : outils, résultats et perspectives.*

11h45

**Boris Doval** (UPMC, Institut Jean le Rond d'Alembert Equipe LAM)  
*Entre acoustique et musicologie, approches pluridisciplinaires de la voix.*

12h15

**Benoît Navarret** (Université Paris-Sorbonne, IReMus)  
*La voix pop et la phonographie.*

## DIVERSITE DES CHANTS POPULAIRES

14h30

**Gérard Le Vot** (Université Lumière-Lyon 2)  
*La voix 'vive' dans la chanson Rock : une approche de la 'mouvance' mélodico-vocale.*

15h00

**Céline Pruvost** (Université de Picardie Jules Verne)  
*Un corps, dix voix : John De Leo, interprète démultiplié.*

15h30

**Sophie Stevance** (Université Laval, Canada)  
*Du chant de gorge inuit à la chanson cosmopolite : la trajectoire vocale de Tanya Tagaq.*

## LA VOIX AUX LIMITES DU CHANT

16h15

**Claire Pillot-Loiseau** (Université Sorbonne Nouvelle – UMR 7018 CNRS)  
*Indices physiologiques et acoustiques du Human Beat Box.*

16h45

**Bérenger Hainaut** (BnF, département de la Musique)  
*Des vocalités "bestiales" ? Caractériser les voix bruitées du black metal.*

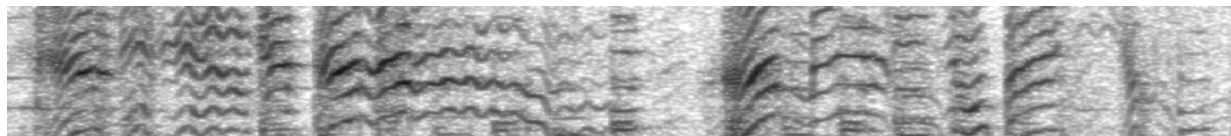
17h15

**Xavier Collard** (Université Paris-Sorbonne, IReMus)  
*La voix dans le death metal. Origines et analyse d'un chant atypique.*

17h45

**Olivier Migliore** (Université Paul Valéry - Montpellier III, RIRRA 21) –  
**Nicolas Obin** (STMS IRCAM - Sorbonne Universités - CNRS)  
*Analyser la prosodie musicale : l'exemple du rap français des débuts (1984-1991).*

# PRÉSENTATION DE LA MANIFESTATION



L'étude de la voix chantée a longtemps été centrée sur la voix lyrique occidentale et, secondairement, sur certaines techniques vocales exceptionnelles présentes dans des cultures de tradition orale – souvent extra-européennes. La littérature sur la voix chantée comportait aussi des textes abondants et importants sur la voix au regard de la psychanalyse. Mais, depuis les années 1990, à l'échelle internationale, se sont fait jour d'autres courants de recherches, qui élargissent leurs préoccupations en direction de l'ensemble des répertoires occidentaux, incluant les musiques populaires phonographiques. En travaillant sur les aspects objectivables de ces voix chantées diverses, ils en ont étendu et précisé la caractérisation physiologique et l'analyse acoustique. Ces nouveaux courants de l'analyse vocale ont alors enrichi ce qu'il est convenu d'appeler *popular music studies* : ils ont permis de réfléchir aux voix chantées d'une manière précise et solidement argumentée, et en ont alimenté des approches sémiotiques (P. Tagg, S. Lacasse, C. Lefrançois), ou stylistiques (C. Chabot-Canet, C. Rudent). Ils ont bénéficié des avancées technologiques dans le domaine de l'étude physiologique et de l'analyse acoustique et reposent ainsi étroitement sur la collaboration entre sciences exactes et sciences humaines et sociales.

Le colloque "La voix dans les chansons. Approches musicologiques" se propose, en premier lieu, de faire un bilan d'étape des résultats ainsi acquis. Son deuxième objectif est de souligner les perspectives d'avenir de ce champ de recherche actuellement en grand développement, non seulement en France, mais internationalement. À ce colloque participent, outre des chercheurs internationalement reconnus, des doctorants issus de diverses équipes de recherches et de disciplines multiples, dont le travail est en passe de prendre le relais des avancées dans ce domaine.

Que ce soit sur le mode du bilan d'acquis ou de l'ouverture des perspectives de la recherche, ce colloque vise donc à montrer comment la musicologie en général, et les *popular music studies* en particulier, peuvent bénéficier des outils scientifiques et des connaissances actuels de l'analyse acoustique et de la physiologie de la voix, pour une compréhension musicologique de la voix chantée dans le contexte foisonnant et hétérogène des musiques populaires phonographiques ou *popular music*.

**Intervenants :** Luc Ardaillon (IRCAM, CNRS, Sorbonne Universités), Céline Chabot-Canet (Université Lyon 2, Passages XX-XXI, IRCAM), Xavier Collard (Université Paris-Sorbonne, IReMus), Karine Daviet (Université Lyon 2), Boris Doval (UPMC, Institut Jean le Rond d'Alembert Équipe LAM), Bérenger Hainaut (BnF, département de la Musique), Nathalie Henrich Bernardoni (CNRS, GIPSA-lab, Grenoble), Catherine Lefrançois (Université Laval, Canada), Gérard Le Vot (Université Lyon 2), Olivier Migliore (Université Paul Valéry - Montpellier III, RIRRA 21), Benoît Navarret (Université Paris-Sorbonne, IReMus), Nicolas Obin (STMS IRCAM, Sorbonne Universités, CNRS), Christophe Pirene (Université de Liège, Université de Louvain-La-Neuve), Claire Pillot-Loiseau (Université Sorbonne Nouvelle, UMR 7018 CNRS), Pascal Pistone (Université Bordeaux 3), Céline Pruvost (Université de Picardie Jules Verne), Catherine Rudent (Université Paris-Sorbonne, IReMus), Joachim Séné (Université Paris-Sorbonne, IReMus), Sophie Stevance (Université Laval, Canada), Philip Tagg (chercheur indépendant, Royaume-Uni), Emmanuelle Trinquesse (Université Paris-Sorbonne), Julie Vaquié-Mansion (Université de Nice Sophia-Antipolis), Perrine Warmé-Janville (Université Paris-Sorbonne).

## Organisation :

- Catherine Rudent (IReMus – Université Paris-Sorbonne) · [catherine.rudent@paris-sorbonne.fr](mailto:catherine.rudent@paris-sorbonne.fr)
- Céline Chabot-Canet (Passages XX-XXI – Université Lyon 2 – IRCAM) · [celine.chabot-canet@univ-lyon2.fr](mailto:celine.chabot-canet@univ-lyon2.fr)